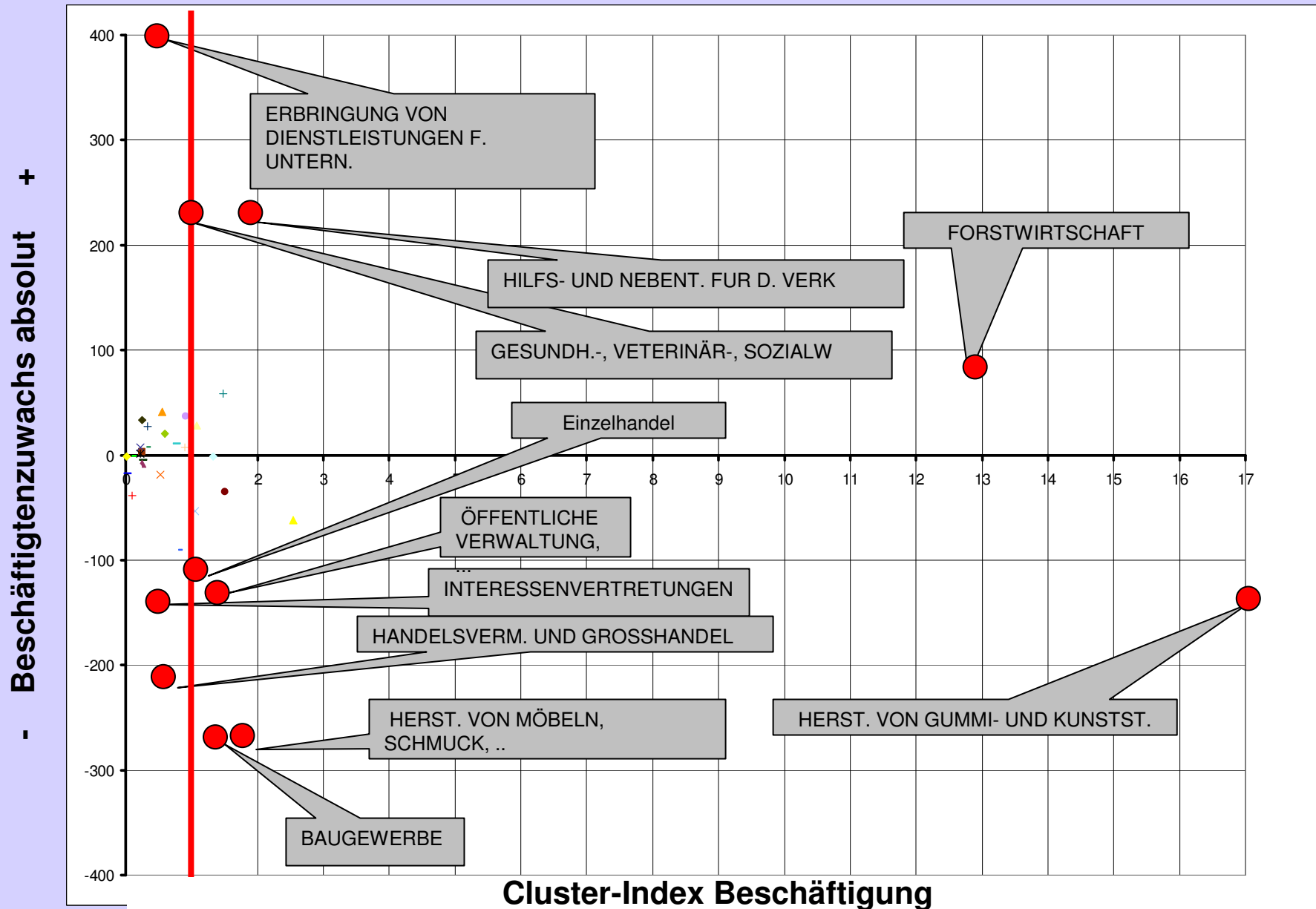
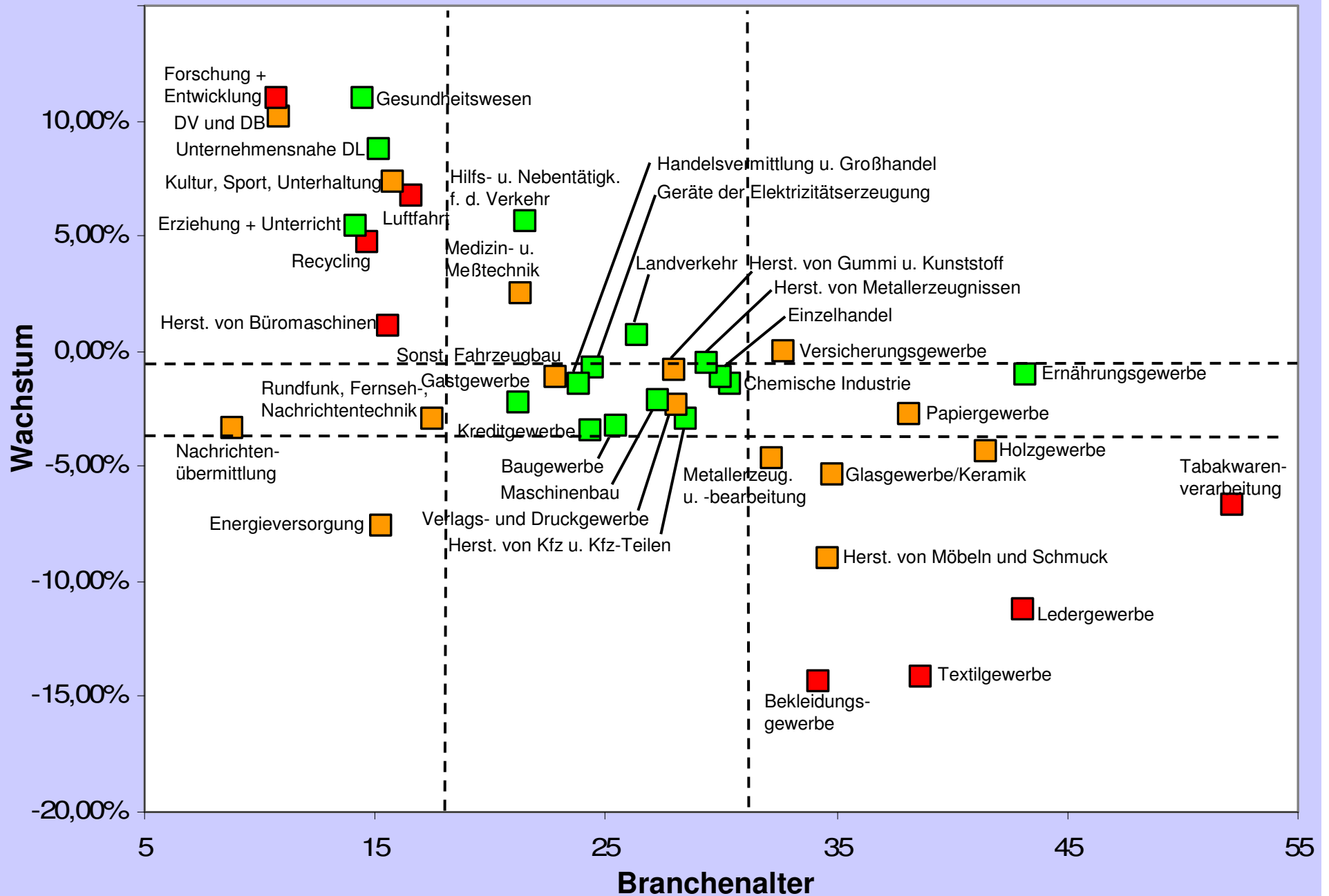


# Portfolio: Kompetenzen und Dynamik 1999-2011



Ranking der Kompetenzbranchen nach Cluster-Index	Cluster Index Beschäftigung	Cluster Index Unternehmen	Beschäftigte 2007	Bruttolohn je Beschäftigten 2005	Durchschnitt Anzahl der Beschäftigten 2005	Beschäftigungsprognose 07 - 11	Anzahl Betriebe / Geschäftsbereiche	Branchen Zukunfts-Rating bis 2011	Beschäftigungsentwicklung seit 1999	Beschäftigungsentwicklung seit 1999
	Stadt Korbach	Stadt Korbach	Stadt Korbach	Deutsch- land	Deutsch- land	Stadt Korbach	Stadt Korbach	Deutsch- land	Stadt Korbach	West- deutschland
HERST. VON GUMMI- UND KUNSTST.	16,93	0,43	3000	32.500	110	14	1	53	-5%	-6%
FORSTWIRTSCHAFT	12,88	0,00	87	25.600	10	0	0	46	867%	-20%
ENERGIEVERSORGUNG	2,54	1,47	244	68.400	165	-26	4	55	-5%	-7%
HILFS- UND NEBENT. FÜR D. VERK	1,86	1,12	564	28.700	25	44	9	47	31%	14%
HERST. VON MÖBELN, SCHMUCK, ...	1,77	0,00	161	31.000	92	-6	0	45	-61%	-28%
ERZIEHUNG UND UNTERRICHT	1,50	2,14	530	39.300	3	-3	5	44	-5%	8%
KREDITGEWERBE	1,47	0,00	461	39.600	251	-14	0	52	23%	-8%
ÖFFENTLICHE VERWALTUNG, ...	1,37	6,12	894			-20	4	79	-9%	-1%
BAUGEWERBE	1,35	1,35	842	28.100	43	-38	44	45	-19%	-26%
KOKEREI, MINERALÖLVERARB, ...	1,33	10,81	18	56.900	278	-1	1	53	0%	-9%
EINZELHANDEL (OHNE KFZ-HANDEL)	1,11	1,43	960	17.200	9	-19	71	42	-7%	-4%
VERMIETUNG BEWEGLICHER SACHEN	1,08	1,36	30	31.900	5	2	7	61	329%	13%
KFZ-HANDEL	1,05	1,72	294	23.700	9	1	21	47	-16%	2%
GESUNDH.-, VETERINÄR-, SOZIALW	0,96	2,26	1302	19.700	5	97	10	45	2%	11%
GERÄTE DER ELEKTRIZITÄT SERZ.	0,91	0,52	166	42.800	159	2	1	59	25%	-2%
PRIVATE HAUSHALTE	0,90	0,00	15			0	0	0	87%	-13%
VERLAGS- UND DRUCKGEWERBE, ...	0,80	1,19	116	32.700	87	-4	7	49	-41%	-20%
SONSTIGE DIENSTLEISTUNGEN	0,78	1,29	89	29.700	2	2	13	54	9%	9%
NACHRICHTENÜBERMITTLUNG	0,59	0,00	70	29.200	142	1	0	47	37%	16%
HANDELSVERM. UND GROSSHANDEL	0,59	0,78	354	32.600	12	-14	39	48	-34%	-6%
MEDIZIN- U. MESSTECHNIK, ...	0,55	1,78	102	39.100	98	4	8	61	46%	2%
GASTGEWERBE	0,53	0,89	169	10.600	7	-3	7	42	-7%	6%
INTERESSENVERTRETUNGEN, ...	0,49	3,30	90			5	2	57	-63%	0%
ERBRINGUNG VON DIENSTLEISTUNGEN F. UNTERN	0,49	0,83	565	24.300	9	54	85	54	98%	39%
LANDVERKEHR	0,33	1,74	63	24.000	12	1	11	44	66%	0%
LANDWIRTSCHAFT, GEWERBL. JAGD	0,32	0,65	31	17.000	2	0	2	46	29%	3%
GRUNDSTÜCKS- UND WOHNUNGSW.	0,27	0,88	29	35.200	2	1	29	45	-19%	23%
MASCHINENBAU	0,25	0,75	124	42.000	130	1	5	56	35%	-2%
KULTUR, SPORT UND UNTERHALTUNG	0,25	0,83	32	41.100	3	2	5	48	-3%	9%
HOLZGEWERBE (OHNE MÖBEL)	0,24	0,50	15	29.700	59	-1	1	52	-32%	-26%
HERST. VON METALLERZEUGNISSEN	0,22	0,50	74	33.200	82	3	4	60	0%	-4%
KREDIT- UND VERSICHERUNGSGEW. TÄTIGK.	0,22	0,53	11	24.400	3	0	4	51	10%	34%
GLASGEWERBE, KERAMIK, ...	0,19	1,35	17	33.900	57	-1	3	46	-39%	-24%
ERNÄHRUNGSGEWERBE	0,10	0,73	27	25.300	88	0	3	53	-59%	-10%
VERSICHERUNGSGEWERBE	0,09	0,00	9	45.000	146	0	0	48	-10%	-7%
GEW. VON STEINEN UND ERDEN	0,05	4,17	1	33.600	21	0	3	47	neu	-25%
DATENVERARB. UND DATENBANKEN	0,03	0,30	5	51.800	12	1	4	55	-79%	51%
RUNDFUNK-, FERNSEH- UND NACHR.	0,01	0,87	1	45.700	203	0	1	48	-50%	-7%

# Wettbewerbsfähigkeit: Welche Branchen bietet ein Standort auf dem Markt an?



# Regionallebenszyklus

## Beschäftigung

